

パンフレットツアーとは … お好きなテーマを選んでいただき、ご自身のペースで大阪ステーションシティを巡っていただくツアーです。

テーマ

エコツアー

ECO 次世代に受け継ぐべき
健全な地球環境を考え、挑戦する姿勢

屋上緑化

大阪ステーションシティでは、広場はもちろんのこと、建物の屋上や壁面にも緑をふんだんに配置しています。

景観を向上して居心地の良さを演出するとともに、植物の持つ蒸散効果を利用してヒートアイランド現象を緩和しています。



1 やわ 和らぎの庭



日本の自然景観を凝縮した和の空間を創造することで憩いの場を演出し、豊かな表情をもたらしています。

3 天空の農園



緑に親しみ、緑と戯れることのできる屋上農園です。季節ごとの営みによる「畑」の収穫で実体験できる教育の場にもなります。

2 風の広場

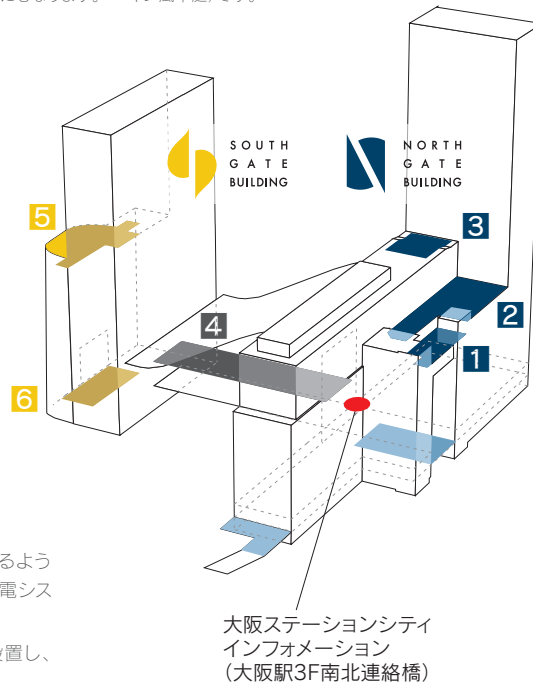


風景を整える並木植樹とともに、香り豊かなバラなど、四季の表情を楽しむ植栽を英国庭園風に立体配置しています。

5 太陽の広場



樹木で彩る快適な憩いの空間は、南向きの太陽をあびることの出来るパティオ（スペイン風中庭）です。



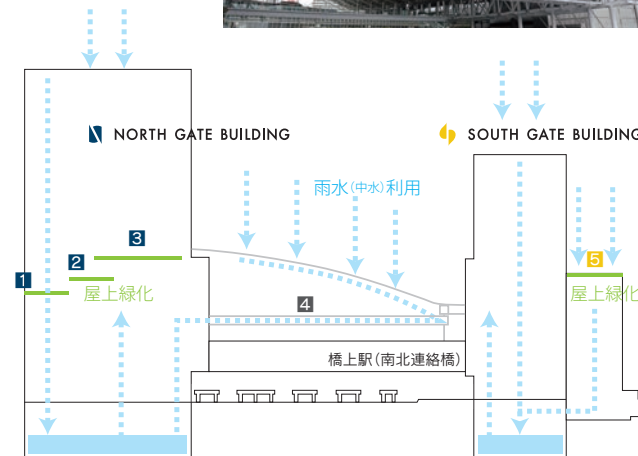
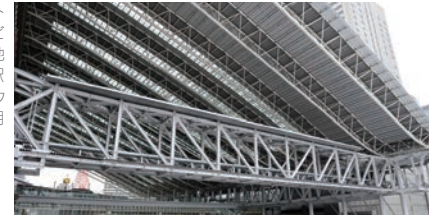
モデルコース

- 1 和やわらぎの庭
ノース中央エレベーターで10Fへ
インフォメーション
- 2 風の広場
階段・エスカレーターで11Fへ
- 3 天空の農園
階段で14Fへ
(階段のみご利用となります。
約140段の階段となりますので、
体調にあわせてご利用ください)
- 4 時空ときの広場
風の広場とらぎの庭を經由し、
エスカレーターで5Fへ
- 5 太陽の広場
サウス南エレベーターで16Fへ
エスカレーターでサウスセントラルへ
- 6 南ゲート広場
サウス南エレベーターで1Fへ



雨水(中水)利用

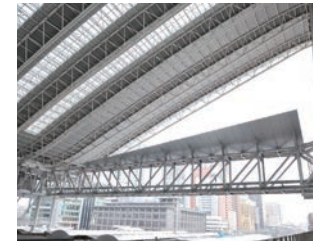
ドーム屋根やノースゲートビル屋根、サウスゲートビル屋根に降った雨水を地下の貯水槽に貯め、大阪駅やノースゲートビル、サウスゲートビルのトイレ用水として利用しています。



まだあるこんな
エコの取り組み

省エネ照明

ホームを覆う巨大なドーム屋根にはトップライトを採用し、昼間の照明の節電を行っています。



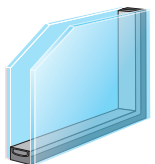
こんな所でも太陽光発電が!

駅ホームの屋根の一部にもソーラーパネルを設置!年間90Mwhの電力を発電しています。



Low-e 複層ガラス

ノースゲートビルオフィスのガラスは2枚の板ガラスの間に乾燥した空気を注入して空気層をつくることにより、高い断熱効果を生んでいます。



太陽光発電

風力発電



3 天空の農園 5 太陽の広場 6 南ゲート広場

「太陽の広場」や「天空の農園」のように風や陽光を十分に体感できるようにデザインされた広場では、それぞれ風力発電システム・ソーラー発電システムを設置しました。

また「南ゲート広場」や「時空の広場」にはエコ発電情報表示板も設置し、発電量を具体的にご覧いただけるようになっています。